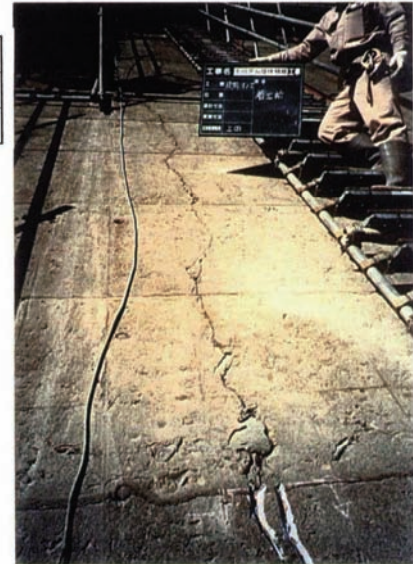


樹脂注入工
10BL EL331.5m~365.0m
着工前のクラック状況



樹脂注入工
10BL EL331.5m~365.0m
Vカット施工状況;サンダーがけ



樹脂注入工
10BL EL331.5m~365.0m
Vカット施工状況;サンダーがけ

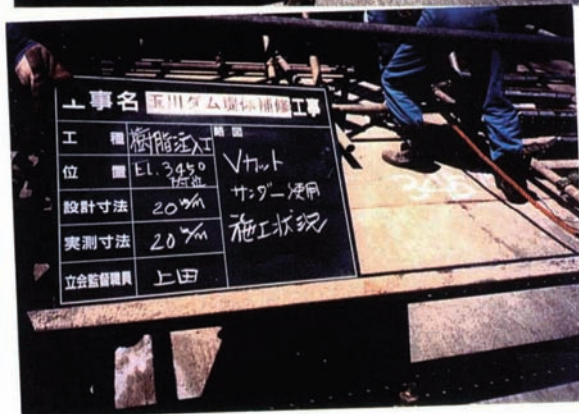
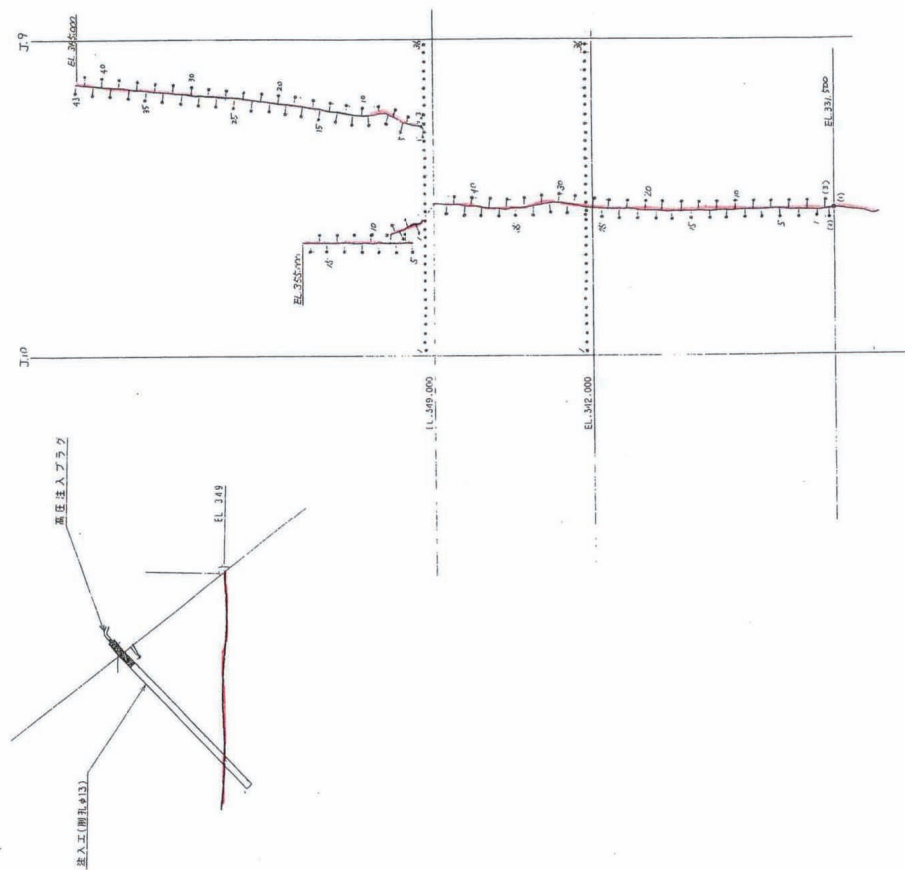


写真 3.4 越流部中央の縦クラックの工事状況 平成 12 年

注入工詳細図



樹脂注入配孔図

図 3.2 縦クラック補修方法

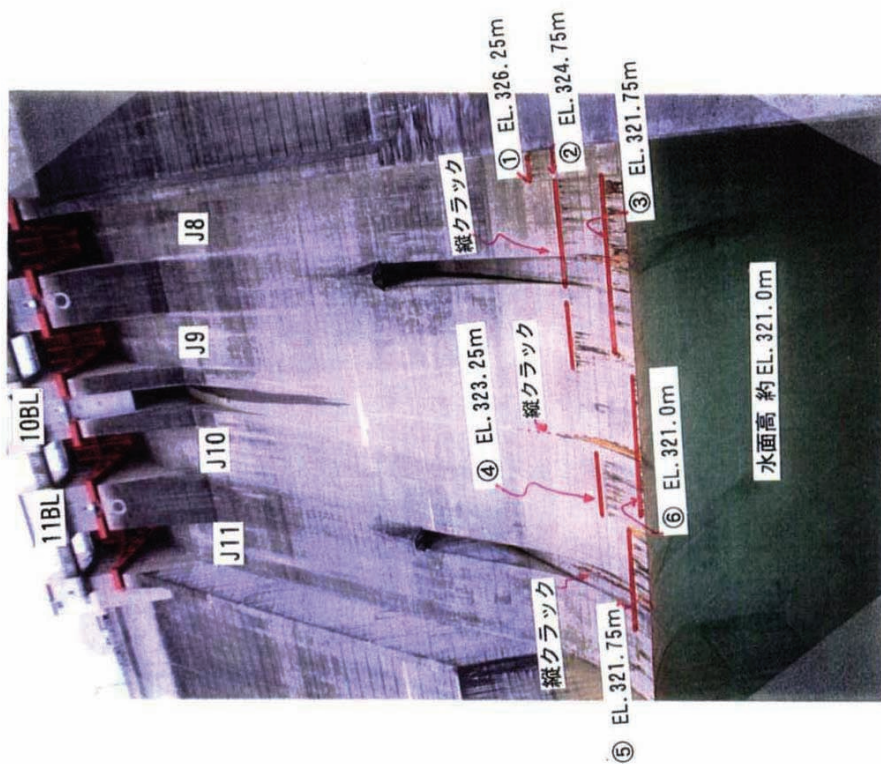


写真 3.5 H13 年工事対象縦クラック