

## 2.2 調査内容

調査内容は以下のとおりである。

### 【堤体下流面のクラック】

- ① 目視調査
- ② ボーリング調査
- ③ トレーサ試験
- ④ コアドリル調査
- ⑤ 水質調査
- ⑥ クラック漏水量調査

### 【アバタ状劣化部】

- ① 目視調査
- ② 水質調査
- ③ 中性化試験
- ④ 岩石試験

## 2.3 調査結果

### 2.3.1 クラック調査

#### (1)目視調査

クラックスケッチ図を図 2.2 に、クラックの写真を写真 2.1～2 に示す。クラックは 5BL、6BL、7BL にあり、標高は違うがほぼ水平方向に分布している。クラックからの漏水が見られる。

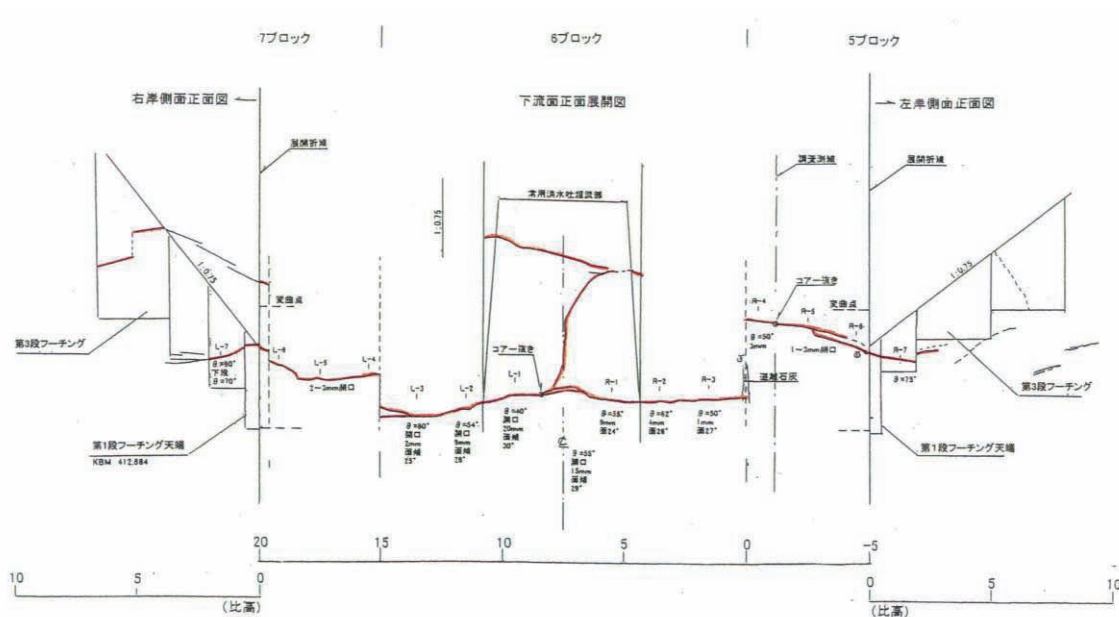
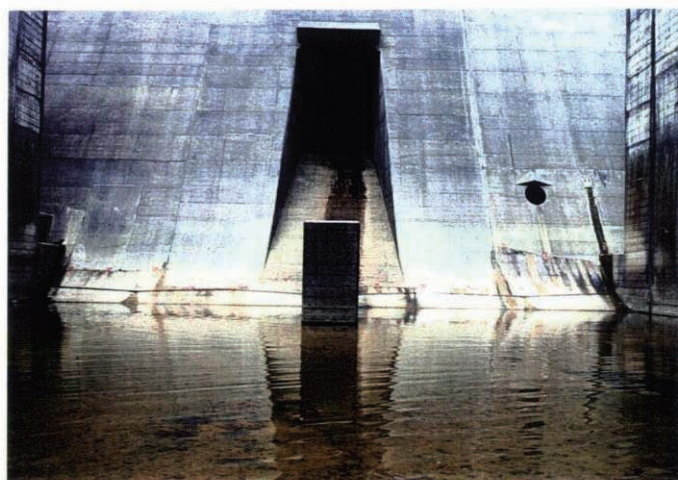
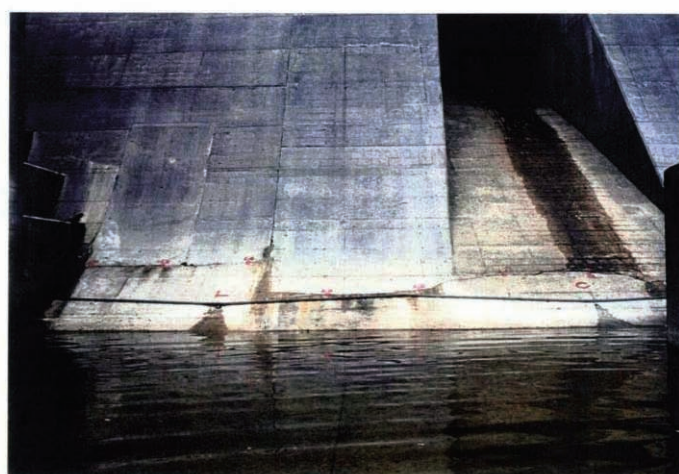


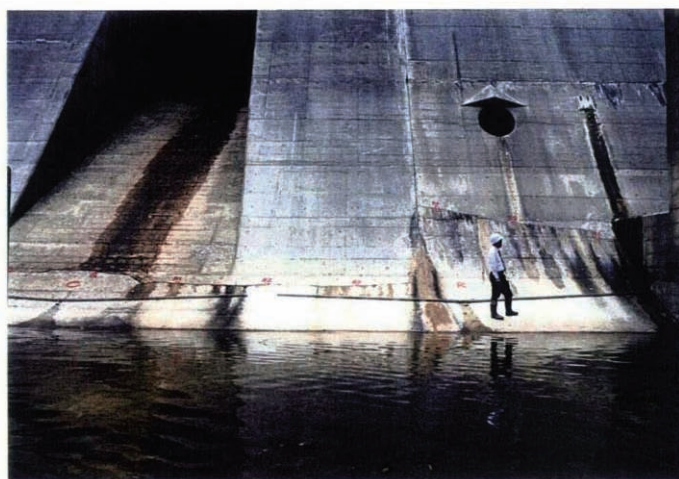
図 2.2 クラックスケッチ図



参考写真  
クラック全景



参考写真  
右岸クラック



参考写真  
左岸クラック

写真 2.1 クラック状況(1)



参考写真  
クラック横景



参考写真  
左岸第2段  
フーチング



参考写真  
左岸漏水  
5.6BL境界

写真 2.2 クラック状況(2)