

国土交通省 東北地方整備局 摺上川ダム

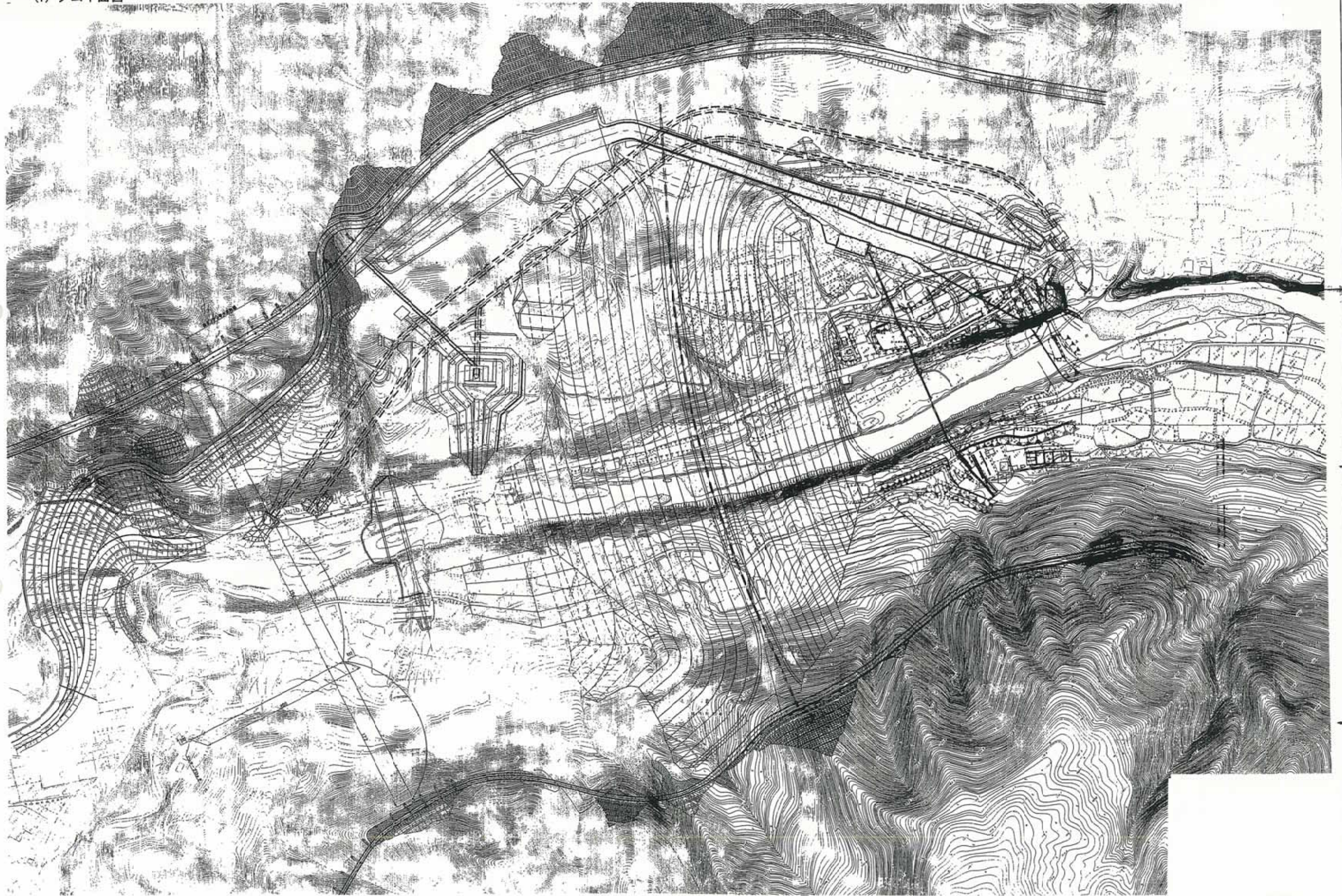
1. ダムの概要	1
1.1 諸元	1
1.2 ダム三面図	2
2. 水理地質構造	5
2.1 ダム基礎の水理地質特性	5
2.1.1 ダムサイト地質構成	5
2.1.2 ダムサイトの透水性及び地下水位の概要	7
2.2 水理地質構造図	8
3. グ라우チング計画・設計・施工	13
3.1 ブランケットグラウチング	13
3.1.1 施工範囲	13
3.1.2 改良目標値	13
3.1.3 施工時期	13
3.1.4 孔の配置及び深さ	13
3.1.5 計画・施工図	14
3.2 カーテングラウチング	15
3.2.1 施工範囲	15
3.2.2 改良目標値	15
3.2.3 施工位置及び施工時期	15
3.2.4 孔の配置	15
3.2.5 計画・施工図	16
4. 施工仕様	17
4.1 ブランケットグラウチング施工仕様一覧表	17
4.2 カーテングラウチング施工仕様一覧表	18
5. 施工実績図	19
5.1 ブランケットグラウチング施工実績図	19
5.2 カーテングラウチング施工実績図	21

国土交通省 東北地方整備局 摺上川ダム

1. ダムの概要

1.1 諸元

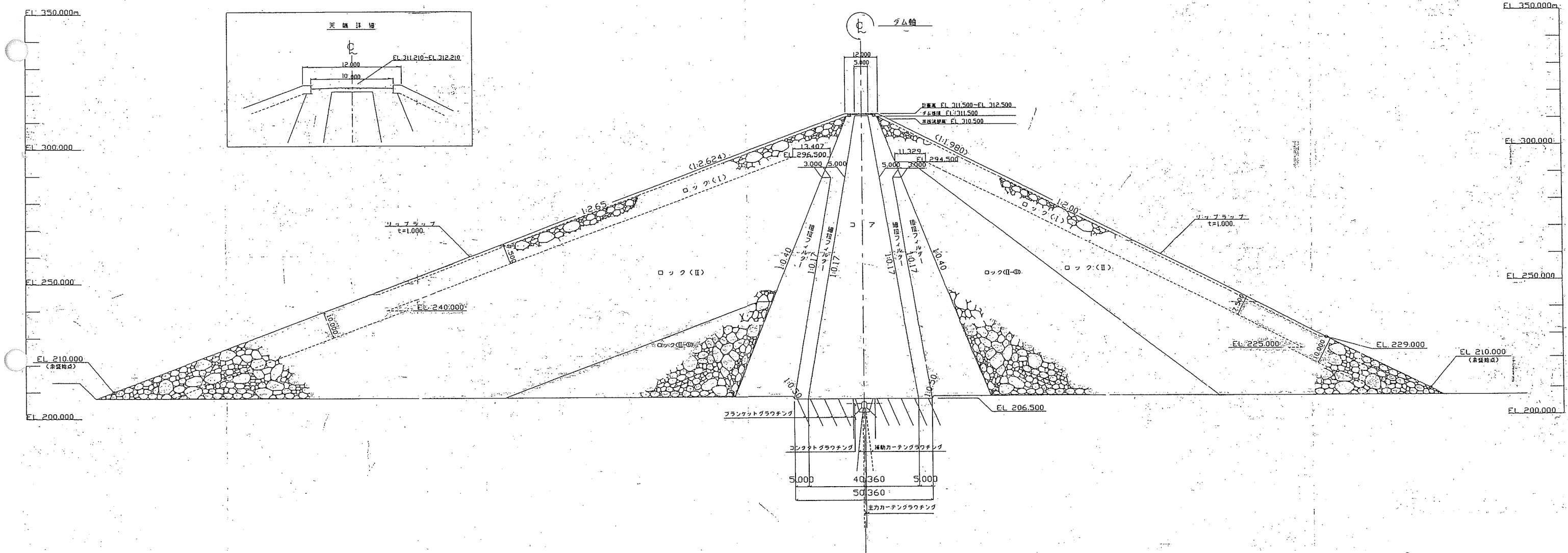
事業者	東北地方整備局
場所	福島県福島市飯坂町茂庭地内
河川	阿武隈川水系摺上川
目的	FNAWI
型式	中央コア型ロックフィルダム
堤高	105m
堤頂長	718.6m
堤体積	8,300 千 m ³
基礎岩盤の地質	新生代 安山岩、火山礫凝灰岩、レキ岩



(2) 標準断面図

堤体標準断面図(NO.28)

s=1:500



(3) 上流面図

盛立縦断図(軸線) 1/500

