

山梨県 琴川ダム

1. ダムの概要	1
1.1 諸元	1
1.2 ダム三面図	2
2. 水理地質構造	5
2.1 ダム基礎の水理地質特性	5
2.1.1 ダムサイト地質構成	5
2.1.2 ダムサイトの透水性及び地下水位の概要	7
2.2 水理地質構造図	8
3. グ라우チング計画・設計・施工	13
3.1 コンソリデーショングラウチング	13
3.1.1 施工範囲	13
3.1.2 改良目標値	13
3.1.3 施工時期	13
3.1.4 孔の配置及び深さ	13
3.1.5 改訂前後の計画・施工比較図	14
3.2 カーテングラウチング	16
3.2.1 施工範囲	16
3.2.2 改良目標値	16
3.2.3 施工位置及び施工時期	17
3.2.4 孔の配置	17
3.2.5 改訂前後の計画・施工比較図	18
4. 施工仕様	20
4.1 コンソリデーショングラウチング施工仕様一覧表	20
4.2 カーテングラウチング施工仕様一覧表	21
5. 止水設計の考え方の経緯	23
6. 施工実績図	24
6.1 コンソリデーショングラウチング	24
6.2 カーテングラウチング	25

山梨県 琴川ダム

1. ダムの概要

1.1 諸元

事業者	山梨県
場所	東山梨郡牧丘町柳平
河川	富士川水系笛吹川右支川琴川
目的	FNAW
型式	重力式
堤高	64m
堤頂長	262m
堤体積	207 千 m ³
基礎岩盤の地質	中新世 花崗閃緑岩

1.2 ダム三面図
 (1) ダム平面図

堤体平面図

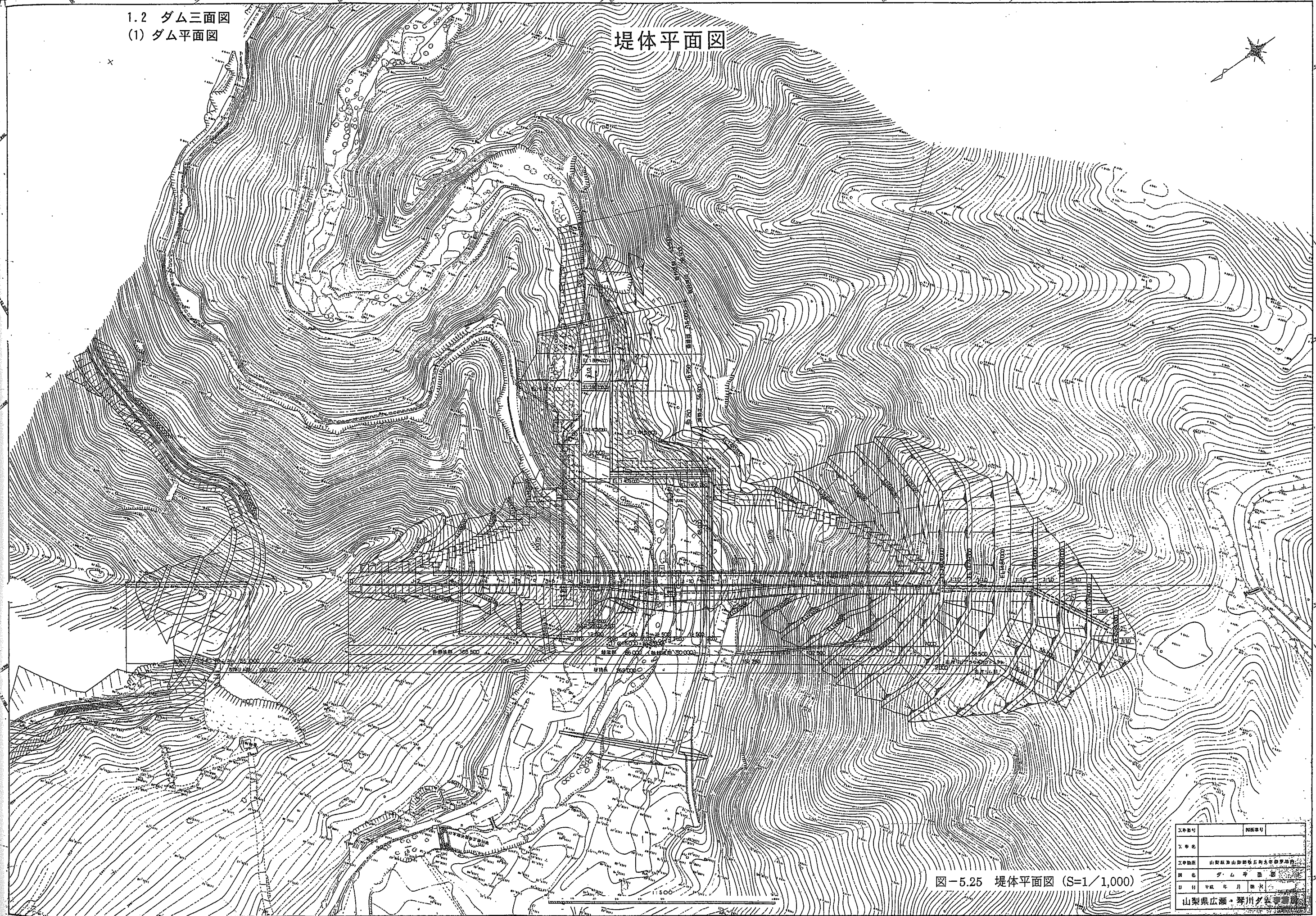


図-5.25 堤体平面図 (S=1/1,000)

工事番号	図面番号
工事名	
工事場所	山梨県山梨郡昭和町大字御野地
図名	ダム平面図
日付	平成 年 月 日
山梨県広瀬・琴川夕雲事務所	

越流部標準断面図

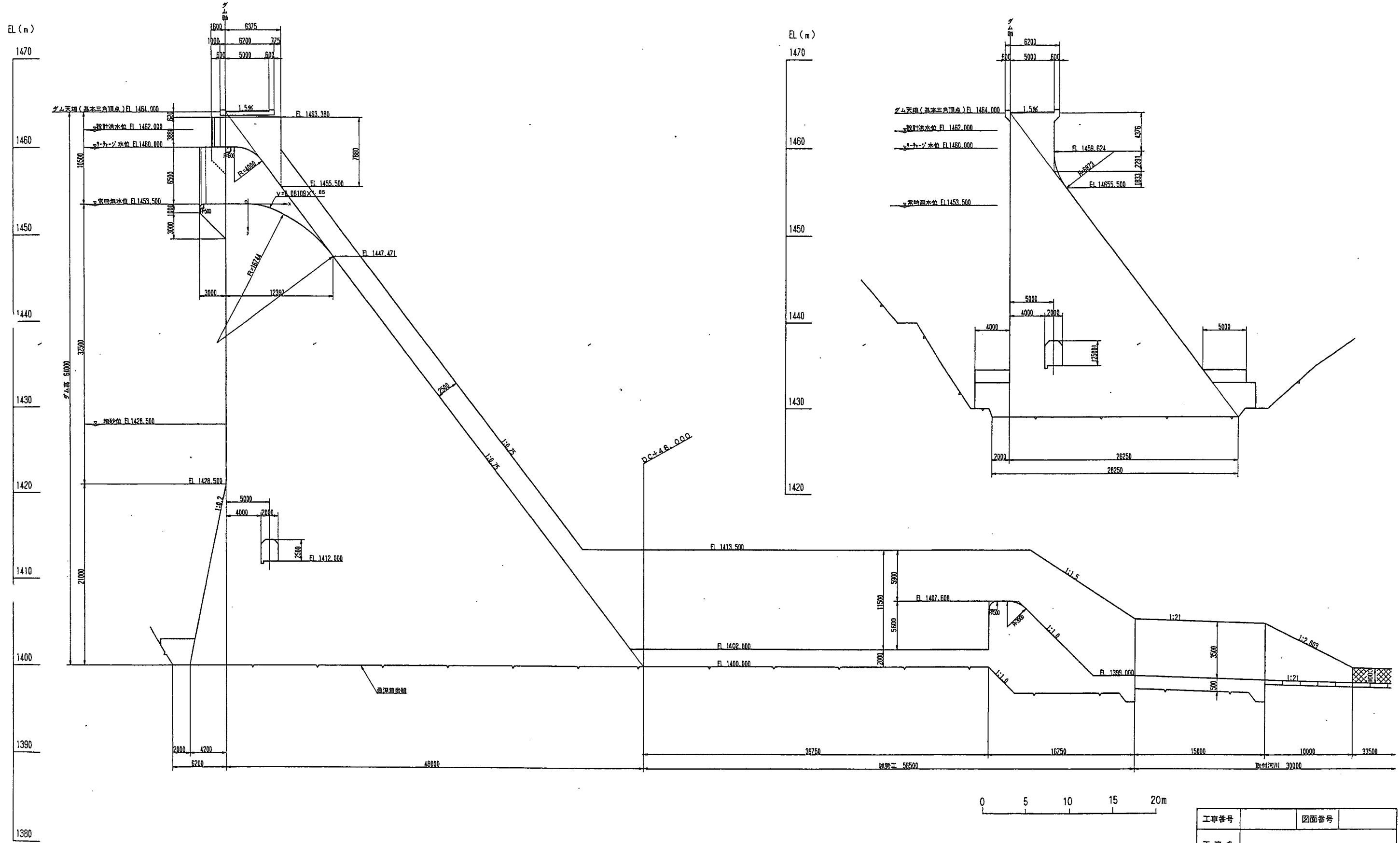


図-5.28 堤体標準断面図

工事番号	図面番号
工事名	
工事箇所	山梨県東山梨郡牧丘町大字柳平地内
図名	標準断面図(1)
日付	平成 年 月 日 縮尺 1:200
山梨県広瀬・琴川ダム事務所	

