

## 5.2 試験施工

### (1) 使用機械

試験施工で使用した機械は表-5.2.1のとおりである。

### (2) 使用コンクリート

オーバーレイに使用したコンクリートは各工区とも普通コンクリートであり、4章シリーズAに示したものと同一である。配合は表-5.2.2に示すとおりであり、製造工場は関東宇部コンクリート工業（株）大井工場である。

表-5.2.1 使用機械

施工種別	機械名称	仕様	台数	備考
付着処理	切削機		1	世話役車別途1台
	ダンプ（切削材積込み）		1	
	タイヤショベル（切削材清掃）		1	
	スパー（表面清掃）		1	
	ショットブラスト機		1	世話役車別途1台
	吸引機（ショットブラスト用）		1	
	マゼラー（接着剤混合）		1	作業車1台
コンクリート運搬	アジテータ車（生コン運搬）	10t車	3	
機械回送	回送車（切削機運搬）	トレーラー	1	
	回送車（フィニッシャ運搬）	セルフ台車	1	
	回送車（タイヤショベル運搬）		1	
供給・敷均し補助	バックホー	0.4m <sup>3</sup> 級	1	台車運搬
敷均し・締固め	シリンダーフィニッシャ （ゴメコ社製 C-450）		1	
その他機器等	レール	15kg/m	-	
	フィニッシャ積み卸し用機械	クレーン	1	
	コンプレッサ（掃除用）		1	

表-5.2.2 オーバーレイコンクリート（普通コンクリート）の配合

粗骨材 の最大 寸法	目標 スランプ (cm)	目標 空気量 (%)	W/C (%)	s/a (%)	単位量 (kg/m <sup>3</sup> )				
					水 W	セメント C	細骨材 S	粗骨材 G	混和剤 C×0.9
20mm	現着 6.5± 1.5	現着 4.5 ±1.5	39.0	38.7	156	400	681	1108	3.60

(3) 主な作業フロー

a) 界面処理等の準備工：11月30日

界面処理等の準備工の作業フローは図-5.2.1に示すとおりである。

施工手順は以下のとおりである。

- ①③および④工区において切削機にて既設コンクリート表面を切削し、表面に凹凸を設ける。目標切削深さは10mmとした(写真-5.2.1(a))。
- ②①～⑤の全工区において、ショットブラスターを用い、表-5.1.1に示す所定の投射密度で研掃する(写真-5.2.1(b))。
- ③所定位置に厚さ5cmの木製型枠を設置し、型枠の外側に鋼製レールを設置する。
- ④コンクリート敷均し、締固め機械(ゴメコ社製C-450)を搬入し鋼製レール上にセットする。
- ⑤各工区において、CTメータおよびサンドパッチ法によりキメ深さを測定する。

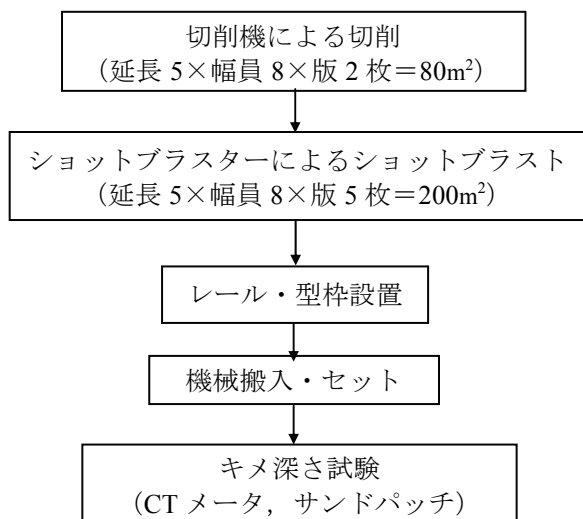


図-5.2.1 作業フロー (準備工)

b) コンクリート打設工：12月1日

コンクリート打設工の作業フローは図-5.2.2に示すとおりである。

施工手順は以下のとおりである。

- ①コンクリート打設前にエアブラストにより路面を清掃する。
- ②コンクリートを生コン工場にて製造し、アジテータトラックにて運搬する。
- ③④および⑤工区の既設コンクリート面に新旧コンクリート接着用の樹脂を所定量塗布する(写真-5.2.1(c))。

- ④アジテータトラックからコンクリートを排出し、バックホウのバケットで受け、コンクリート面に荷卸しする(写真-5.2.2(a))。
- ⑤荷卸しされたコンクリートを人力で粗均しする。
- ⑥敷均し、締固め機械にてコンクリートの敷均しおよび締固めを行う(写真-5.2.2(b), 写真-5.2.2(c))。
- ⑦人力によるフロート仕上げを行う(写真-5.2.2(d))。
- ⑧金ゴテ仕上げの後、ホウキにて粗面仕上げを行う(写真-5.2.2(e), 写真-5.2.2(f))。
- ⑨初期養生として被膜養生を行った後、マット、散水養生を行う。なお、散水養生は打設日を含め5日間行った。
- ⑩コンクリート打設の翌日、既設コンクリート版の目地位置に合わせて、オーバーレイコンクリート版に横および縦目地を設ける。目地溝には目地材を注入する。なお、目地切削深さはオーバーレイコンクリート版全厚とし、幅は8mmとした(写真-5.2.2(g), 写真-5.2.2(h))。

界面処理状況を写真-5.2.1(a)～(c)に、オーバーレイコンクリートの打設状況を写真-5.2.2(a)～(h)に示す。

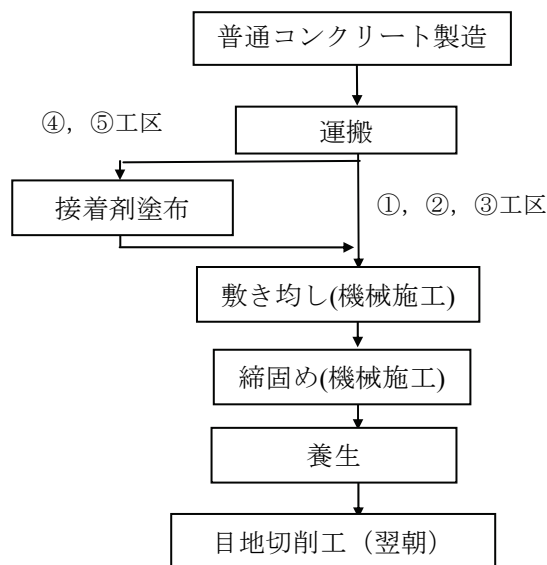


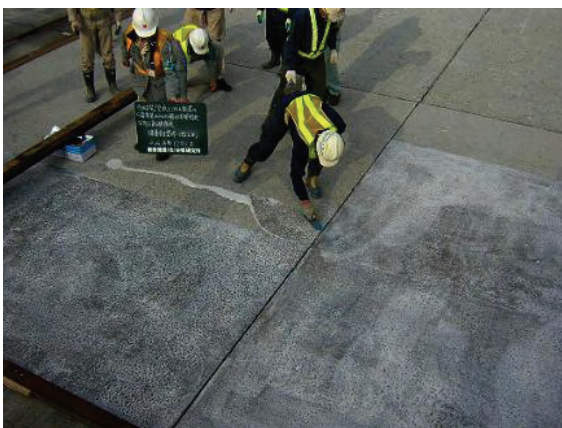
図-5.2.2 作業フロー (コンクリート打設工)



(a) 切削機による路面切削状況



(b) ショットブラスト状況



(c) 接着剤塗布状況

写真-5.2.1 界面処理状況





(a) 粗均し状況



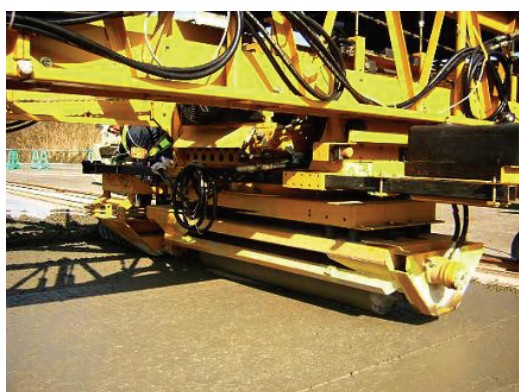
(e) 金ゴテ仕上げ状況



(b) 敷均し、締固め状況



(f) ホウキ目仕上げ状況



(c) 締固め状況 (接写)



(g) カッター目地施工状況



(d) フロート仕上げ状況



(h) 目地材注入状況

写真-5.2.2 オーバーレイコンクリートの施工状況